

CAMPANYA 2020

esportiva d'estiu



data de
prematriculació
17 - 24 juny

l·listes **provisionals**
25 juny
a partir de las 11:00 h, al web
www.esportsbenicarlo.com

incidències
26 juny

l·listes
definitives
d'admesos 29 juny
a partir de las 11:00 h, al web
www.esportsbenicarlo.com

dates de
pagament
29 de juny al 2 juliol
[14:00 h]

Tota la informació en
www.esportsbenicarlo.com



Ajuntament  de Benicarló

Regidoria d'Esports
C. de Ferreres Bretó, 10 Tel. 964 470 050

correu.esports@ajuntamentdebenicarlo.org
www.ajuntamentdebenicarlo.org

CAMPUS diverestiu

Data de prematriculació. Del 17 de juny al 24 de juny
A les 23.59 h es tancarà la plataforma

Formes de matriculació

- Únicament en línia: www.esportsbenicarlo.com
- Atenció als usuaris/àries: nord@iocum.com
- Tel. / WhatsApp de IOCUM: 630 294 563 (Fede Sánchez)

Llistes provisionals. 25 juny

A partir de les 11:00 h al web www.esportsbenicarlo.com

Incidències 26 juny

- Correu electrònic d'atenció als usuaris/àries: nord@iocum.com
- Tel. / WhatsApp de IOCUM: 630 294 563 (Fede Sánchez)

Llistes definitives d'admesos/es 29 juny

A partir de les 11.00 h al web www.esportsbenicarlo.com

Dates de pagament 29 juny al 2 juliol (14.00 h)

Formes de pagament

Opció A (telemàtic)

Transferència bancària: Caixa Rural ES93 3162 1299 2411 5364 6722
Envieu a nord@iocum.com el justificant de transferència

Opció B (presencial)

Ingrés presencial en: Caixa Rural ES93 3162 1299 2411 5364 6722
Porteu al Servei Municipal d'Esports el justificant de transferència,
del 29 de juny al 2 juliol (9.00 h a 14.00 h)

Duració del campus del 6 juliol al 31 de juliol

Horari del campus, dilluns a divendres, de 9.30 a 13.30 h

Entrada de 8.45 a 9.00 h

Reunions presencials amb pares, mares i/o tutors/es durant la setmana del 30 de juny al 2 de juliol

Es realitzaran 3 reunions, una per cada grup d'edat, a la Pista Exterior del Pavelló Poliesportiu:

- Dia 30 juny, grup de 6-8 anys
- Dia 1 de juliol, grup de 9-11 anys
- Dia 2 de juliol, grup de 12 a 16 anys

En cas de no poder assistir-hi, heu de comunicar-ho a IOCUM:

- nord@iocum.com
- Tel. IOCUM: 630294563 (Fede Sánchez)

Preu campus (totes les activitats del campus) 90 €. Inclou:

- Totes les activitats (1)
- Monitors/es titulats/des
- Trasllat de l'alumnat a cada activitat acompanyats de monitors/es
- Material (sac i gorreta)
- Assegurança d'accidents
- Sorteig d'una bicicleta de muntanya



NOTA
Enguany no hi haurà servei de menjador.

NORMES DE PARTICIPACIÓ

Campus d'iverestiu i resta d'activitats de la Campanya Esportiva d'Estiu

1. Inscripcions

- Fer la inscripció no vol dir que ja tingueu plaça; si hi ha més sol·licituds que places es crearà una llista d'espera.
- L'ordre de matrícula serà per estricte ordre d'inscripció al web www.esportsbenicarlo.com
- Una vegada es publiquen els llistes d'admesos definitius, es podrà realitzar el pagament.

2. Ràtios dels grups

Els grups tindran un ràtio d'1 monitor/a per cada 10 alumnes (o 2:20 segons l'activitat i edat).

En l'imprès mèdic, els pares i les mares han de fer constar qualsevol necessitat especial dels xiquets/es, per poder previndre reforços amb l'equip de monitors/es.

3. Horaris

- Els dies fixats per a les reunions amb els pares/mares/tutors, es publicarà al web www.esportsbenicarlo.com
- Els pares i mares de cada grup d'edat tindran un dia de reunió informativa al Pavelló Poliesportiu.
- A la reunió s'informarà sobre tota la dinàmica del campus, horaris, funcionament diari, tant a nivell d'activitats com de normes higienicosanitàries.

4. Canvis d'horaris

- Una vegada comence el campus, en el cas que es modifiquen posteriorment els horaris, s'avisarà mitjançant una circular informativa per correu electrònic.

5. És obligatori emplenar en la inscripció la següent informació

- Dades d'alumne/a (dades personals, autorització d'entrega i recollida de l'alumnat, etc.)
- Declaració responsable.
- Informe mèdic (si escau).

6. Material esportiu no inclòs

- BICI DE MUNTANYA: És obligatori portar bicicleta i casc propis.
- PATINATGE: És obligatori portar patins i casc propis.
- ACTIVITATS DE PLATJA, VELA i PIRAGUA: És obligatori portar gorra, roba de recanvi i protecció solar posada de casa.

7. Declaració responsable

- De conformitat amb les directrius de la Generalitat Valenciana, per a activitats i escoles d'estiu, és obligatori que els pares/mares/tutors legals dels menors, signen una declaració responsable, que ha d'entregar-se juntament amb la justificació del pagament.

8. Informació mèdica

- En cas de patir alguna al·lèrgia o malaltia o de necessitar medicació especial, s'ha de comunicar en el moment de la inscripció.
- La Regidoria d'Esports pot demanar l'informe mèdic o qualsevol altre certificat que acredite la situació especial de salut del xiquet/a.
- La no aportació de l'esmentat informe i/o certificat, sense motiu justificat, pot comportar la baixa al campus.
- En tot cas, és recomanable passar abans una revisió mèdica.

9. Advertències expresses

- En cas de patir alguna al·lèrgia o malaltia o de necessitar medicació especial, s'ha de comunicar en el moment de la inscripció; en cas contrari, pot comportar la baixa automàtica del campus.
- No es podrà fer el pagament, sense haver complimentat el formulari de dades de l'alumne/a, la declaració responsable i l'imprès mèdic (si escau).
- Està completament prohibit compartir roba i efectes personals (gorres, gots, botelles d'aigua, esmorzars, ulleres, cantimplors, sabatilles, etc.)
- Si qualsevol familiar directe del xiquet/a participant és diagnosticat positiu en Covid19, s'ha de comunicar a l'organització del campus immediatament.

10. Principal normativa aplicable

- Reial Decret Llei 21/2020, de 9 de juny, de mesures urgents de prevenció, contenció i coordinació per a fer front a la crisi sanitària ocasionada per la COVID-19. <https://www.boe.es/buscar/doc.php?id=BOE-A-2020-5895>
- Ordre SND/458/2020, de 30 de maig, per a la flexibilització de determinades restriccions d'àmbit nacional establides per la declaració de l'estat d'alarma en aplicació de la fase 3 del Pla per a la transició cap a una nova normalitat. <https://www.boe.es/eli/es/o/2020/05/30/snd458>
- Protocol de la DG de Salut Pública i adicions per a la realització d'activitats de temps lliure i oci educatiu dirigides a la població infantil i juvenil. <https://www.tramita.gva.es/csv-front/index.faces?cadena=gVD2PUYB-N14SYHBP-6MMRG4QL>
- DECRET 8/2020, de 13 de juny, del president de la Generalitat, de regulació i flexibilització de determinades restriccions, en l'àmbit de la Comunitat Valenciana, establides durant la declaració de l'estat d'alarma, en aplicació de la fase 3 del Pla per a la transició cap a una nova normalitat <http://www.dogv.gva.es/va/resultat-dogv?signatura=2020/4499&L=0>

ESCOLES esportives d'estiu

xiquets/es

Data de prematriculació. Del 17 de juny al 24 de juny
A les 23.59 h es tancarà la plataforma

Formes de matriculació

- Únicament en línia: www.esportsbenicarlo.com
- Atenció als usuaris/àries: nord@iocum.com
- Tel. / WhatsApp de IOCUM: 630 294 563 (Fede Sánchez)

Llistes provisionals. 25 juny

A partir de les 11:00 h al web www.esportsbenicarlo.com

Incidències 26 juny

- Correu electrònic d'atenció als usuaris/àries: nord@iocum.com
- Tel. / WhatsApp de IOCUM: 630 294 563 (Fede Sánchez)

Llistes definitives d'admesos/es 29 juny

A partir de les 11.00 h al web www.esportsbenicarlo.com

Dates de pagament 29 juny al 2 juliol (14.00 h)

Formes de pagament

Opció A (telemàtic)

Transferència bancària: Caixa Rural ES93 3162 1299 2411 5364 6722
Envieu a nord@iocum.com el justificant de transferència

Opció B (presencial)

Ingrés presencial en: Caixa Rural ES93 3162 1299 2411 5364 6722
Porteu al Servei Municipal d'Esports el justificant de transferència,
del 29 de juny al 2 juliol (9.00 h a 14.00 h)

Duració del campus del 6 juliol al 31 de juliol

Horari del campus, dilluns a divendres, de 9.30 a 13.30 h

Entrada de 8.45 a 9.00 h

Reunions presencials amb pares, mares i/o tutors/es durant la setmana del 30 de juny al 2 de juliol

Es realitzaran 3 reunions, una per cada grup d'edat, a la Pista Exterior del Pavelló Poliesportiu:

- Dia 30 juny, grup de 6-8 anys
- Dia 1 de juliol, grup de 9-11 anys
- Dia 2 de juliol, grup de 12 a 16 anys

En cas de no poder assistir-hi, heu de comunicar-ho a IOCUM:

- nord@iocum.com
- Tel. IOCUM: 630294563 (Fede Sánchez)



ESCOLES esportives d'estiu

xiquets/es

JUMPLE

Edat: de 9 a 14 anys
Dies: dilluns i dimecres
Horari: de 19.00 a 20.00 h
Lloc: Pavelló Poliesportiu (pistes exteriors)
Preu: 22 euros
Requisits: NO inclou lloguer de botes
Lloguer botes: www.vanityfit.com

PATINATGE

Grup 1 – de 6 a 8 anys (18-19 h)
Grup 2 – de 9 a 11 anys (19-20 h)
Grup 2 - de 12 a 14 anys (19-20 h)
Dies: dimarts i dijous
Horari: de 2 h a la setmana
Lloc: Pista del Passeig Marítim
Preu: 22 euros

ESPORTS ALTERNATIUS

Tir amb arc, beisbol, piragua, pàdel, vòlei i hoquei
Grup 1 – de 6 a 8 anys
Grup 2 – de 9 a 11 anys
Dies: dilluns i dimecres
Horari: de 19.00 a 20.00 h
Lloc: Pistes d'Atletisme
Preu: 22 euros

ACTIVITAT FÍSICA ADAPTADA

Edat: a partir de 10 anys
Horari: de 19.00 a 20.30 h
Dies: dimarts i dijous
Lloc: Pavelló Poliesportiu
Preu: gratuïta
Requisits:
Autonomia motriu.
Obligatori i necessari informe mèdic.

ACTIVITAT NÀUTICA

Piragua, surf de rem i vela
Edat: de 12 a 16 anys
Dies: dilluns i dimecres
Horari: de 18.00 a 20.00 h
Lloc: Escola de Vela
Preu: 22 euros



ACTIVITATS físiques

joves i adults

Data de prematriculació. Del 17 de juny al 24 de juny
A les 23.59 h es tancarà la plataforma

Formes de matriculació

- Únicament en línia: www.esportsbenicarlo.com
- Atenció als usuaris/àries: nord@iocum.com
- Tel. / WhatsApp de IOCUM: 630 294 563 (Fede Sánchez)

Llistes provisionals. 25 juny

A partir de les 11:00 h al web www.esportsbenicarlo.com

Incidències 26 juny

- Correu electrònic d'atenció als usuaris/àries: nord@iocum.com
- Tel. / WhatsApp de IOCUM: 630 294 563 (Fede Sánchez)

Llistes definitives d'admesos/es 29 juny

A partir de les 11.00 h al web www.esportsbenicarlo.com

Dates de pagament 29 juny al 2 juliol (14.00 h)

Formes de pagament

Opció A (telemàtic)

Transferència bancària: Caixa Rural ES93 3162 1299 2411 5364 6722
Envieu a nord@iocum.com el justificant de transferència

Opció B (presencial)

Ingrés presencial en: Caixa Rural ES93 3162 1299 2411 5364 6722
Porteu al Servei Municipal d'Esports el justificant de transferència,
del 29 de juny al 2 juliol (9.00 h a 14.00 h)

Duració d'activitats del 6 juliol al 31 de juliol

ACTIVITAT COMBINADA

Aeròbic, step, zumba

Edat: a partir de 14 anys

Horari:

Grup 1 – de 8.30 a 9.30 h

Grup 2 – de 19.00 a 20.00 h

Dies: dilluns, dimecres i divendres

Lloc: Sala Polivalent (Pavelló)

Preu: 22 euros

JUMPLE

Edat: a partir de 15 anys

Dies: dilluns i dimecres

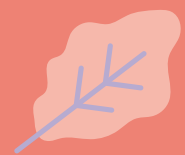
Horari: de 20.00 a 21.00 h

Lloc: CEIP Àngel Esteban (pati exterior)

Preu: 22 euros

Requisits: NO inclou lloguer de botes

Lloger botes: www.vanityfit.com



ACTIVITATS físiques

joves i adults

ACTIVITAT NÀUTICA

Piragua, surf de rem i vela

Edat: de 14 a 16 anys

Dies: dilluns i dimecres

Horari: de 18.00 a 20.00 h

Lloc: Escola de Vela

Preu: 22 euros

IOGA

Edat: totes les edats

Horari:

Grup 1 – de 10 a 11.00 h

Grup 2 – de 20.00 a 21.00 h

Dies: dimarts i dijous

Lloc: Pavelló Poliesportiu (Sala Polivalent)

Preu: 22 euros

PILATES

Edat: totes les edats

Dies: dilluns i dimecres

Horari: de 20.00 h a 21.00 h

Lloc: Pavelló Poliesportiu (Sala Polivalent)

Preu: 22 euros

GIMNÀSTICA PER LA 3a EDAT

Edat: a partir de 65 anys

Dies: dilluns, dimecres i divendres

Horari: de 8.30 a 9.30 h

Lloc: Pista exterior IES Joan Coromines

Preu: gratuïta

VIU ESPORTIU

Edat: totes les edats

Horari:

Grup 1 – de 10.30 a 11.30 h (dilluns i dimecres)

Grup 2 – de 18.00 a 19.00 h (dimarts i dijous)

Lloc: Pista del Passeig Marítim

Preu: 22 euros

